

LEGENDA MATERIÁLŮ
STAVAJÍCÍ KONSTRUKCE ZACHOVÁVÁNE
KONSTRUKCE NOVE

POZNÁMKA OBECNÁ

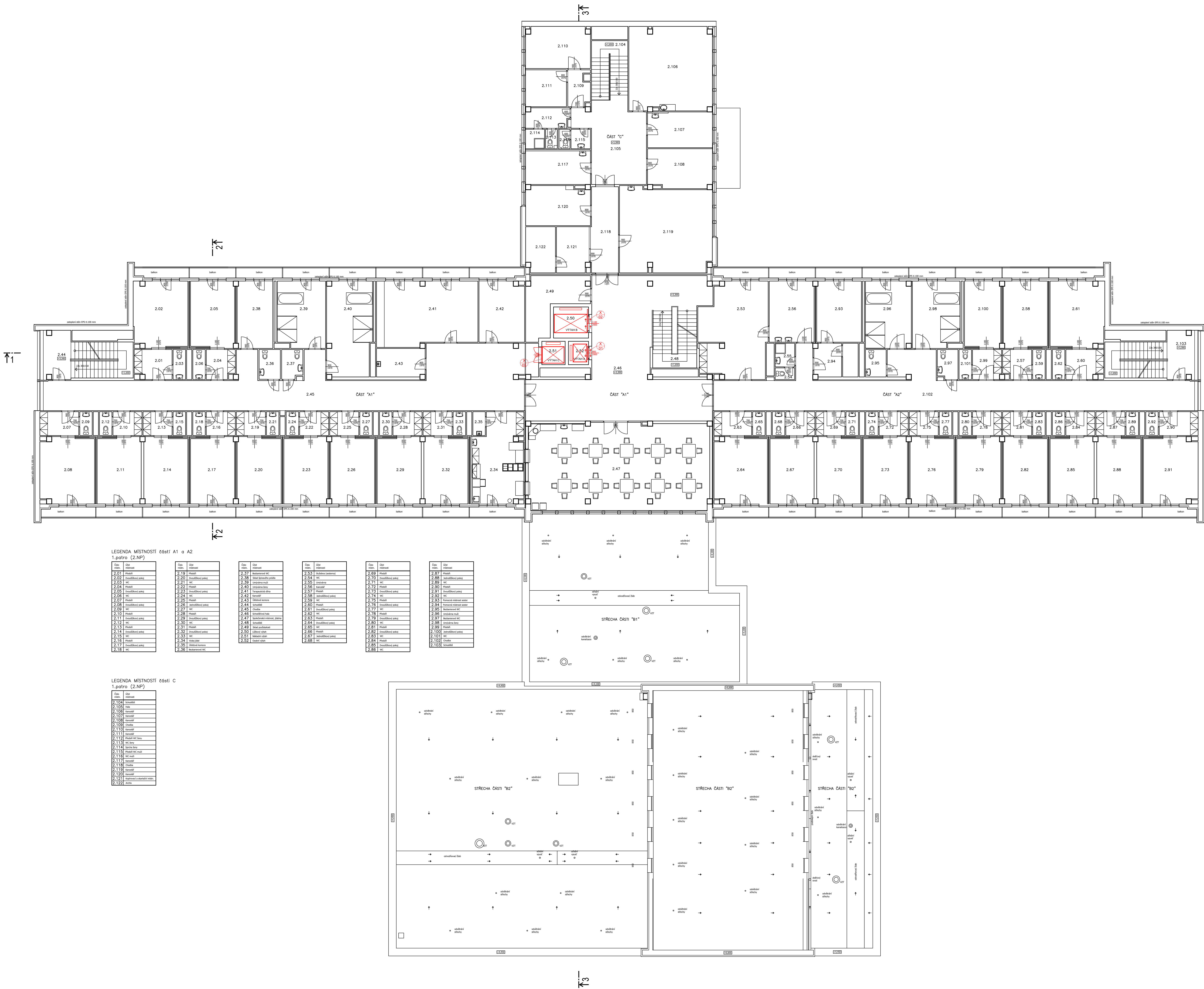
VZHLEDEM K CELKOVÉ NEROVNOSTI, NEPRÁVÝCH ÚHLŮ JEDNOTLIVÝCH MÍSTNOSTÍ, ODKLON OD SVISLICE, NĚKTERÝCH NEPŘÍSTUPNÝCH MÍST AIP, MŮŽE DOCHÁZET K JEDNOTLIVÝM ODCHÝLKÁM OPROTI ZAMĚŘENÉMU STAVAJÍCÍMU STAVU. V JEDNOTLIVÝCH MÍSTNOSTECH MŮŽE TATO ODCHYLKA BYT AŽ 5%. PRÍZPUSOBEHO DLE NÁVAZNOSTI NA OSTATNÍ KONSTRUKCE.

ZA PŘÍPADNÉ ZMĚNY OPROTI SCHVÁLENÉ PROJEKTOVÉ DOKUMENTACI, KTERÉ NEBUDOU POTVRZENY/SCHVÁLENY GENERÁLNÍM PROJEKTEM STAVBY, NENESE GENERALNÍ PROJEKTANT ŽÁDNOU ZODPOVĚDNOST

SAMOSTATNĚ JSOU ŘEŠENY DÍLČÍ PROJEKTY PROFESÍ A SPECIALIZACÍ
V PŘÍPADĚ NEJASNOSTI MEZI STAVEBNÍ ČÁSTÍ PROJEKTU A PROJEKTU POŽÁRNÉ BEZPEČNOSTNÍHO ŘEŠENÍ JE PŘI VŽDY PRIORITY

PŘI REALIZACI JAKÉKOLIV DÍLČÍ ČÁSTI OBJEKTU JE NUTNÉ POUŽÍVAT KOMPLETNÍ DOKUMENTACI VČETNĚ VŠECH PŘÍLOH

V RAMCI PŘEDPROJEKTOVÉ PŘÍPRAVY BYLY ZAMĚŘENY POUZE ŘEŠENÉ PROSTORY DOTČENÉ ZÁMĚREM INVESTORA. OSTATNÍ KONSTRUKCE JSOU PŘEVZATY Z PŮVODNÍ DOKUMENTACE A NEBYLY NA MÍSTĚ OVĚŘENY



LEGENDA MÍSTNOSTI částí A1 a A2
1.patro (2.NP)

Číslo	Název
2.01	Prostřední
2.02	Dvůrková část
2.03	WC
2.04	Prostřední
2.05	Dvůrková část
2.06	WC
2.07	Prostřední
2.08	Dvůrková část
2.09	WC
2.10	Prostřední
2.11	Dvůrková část
2.12	WC
2.13	Prostřední
2.14	Dvůrková část
2.15	WC
2.16	Prostřední
2.17	Dvůrková část
2.18	WC

Číslo	Název
2.19	Prostřední
2.20	Dvůrková část
2.21	WC
2.22	Prostřední
2.23	Dvůrková část
2.24	WC
2.25	Prostřední
2.26	Dvůrková část
2.27	WC
2.28	Prostřední
2.29	Dvůrková část
2.30	WC
2.31	Prostřední
2.32	Dvůrková část
2.33	WC
2.34	Prostřední
2.35	Dvůrková část
2.36	WC

Číslo	Název
2.37	Prostřední
2.38	Dvůrková část
2.39	WC
2.40	Prostřední
2.41	Dvůrková část
2.42	WC
2.43	Prostřední
2.44	Dvůrková část
2.45	WC
2.46	Prostřední
2.47	Dvůrková část
2.48	WC
2.49	Prostřední
2.50	Dvůrková část
2.51	WC
2.52	Prostřední
2.53	Dvůrková část
2.54	WC

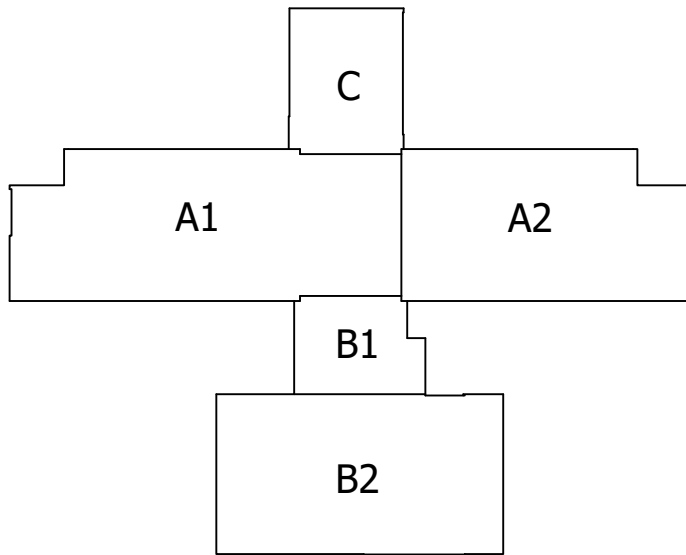
Číslo	Název
2.55	Prostřední
2.56	Dvůrková část
2.57	WC
2.58	Prostřední
2.59	Dvůrková část
2.60	WC
2.61	Prostřední
2.62	Dvůrková část
2.63	WC
2.64	Prostřední
2.65	Dvůrková část
2.66	WC
2.67	Prostřední
2.68	Dvůrková část
2.69	WC
2.70	Prostřední
2.71	Dvůrková část
2.72	WC

Číslo	Název
2.73	Prostřední
2.74	Dvůrková část
2.75	WC
2.76	Prostřední
2.77	Dvůrková část
2.78	WC
2.79	Prostřední
2.80	Dvůrková část
2.81	WC
2.82	Prostřední
2.83	Dvůrková část
2.84	WC
2.85	Prostřední
2.86	Dvůrková část
2.87	WC
2.88	Prostřední
2.89	Dvůrková část
2.90	WC

Číslo	Název
2.91	Prostřední
2.92	Dvůrková část
2.93	WC
2.94	Prostřední
2.95	Dvůrková část
2.96	WC
2.97	Prostřední
2.98	Dvůrková část
2.99	WC
3.00	Prostřední
3.01	Dvůrková část
3.02	WC
3.03	Prostřední
3.04	Dvůrková část
3.05	WC
3.06	Prostřední
3.07	Dvůrková část
3.08	WC

LEGENDA MÍSTNOSTI části C
1.patro (2.NP)

Číslo	Název
2.104	Prostřední
2.105	WC
2.106	Prostřední
2.107	WC
2.108	Prostřední
2.109	WC
2.110	Prostřední
2.111	WC
2.112	Prostřední
2.113	WC
2.114	Prostřední
2.115	WC
2.116	Prostřední
2.117	WC
2.118	Prostřední
2.119	WC
2.120	Prostřední
2.121	WC
2.122	Prostřední



0,000 = ROVINA PODLAHY ZA HLAVNÍM VSTUPEM V 1.NP

název a místo stavby: Peter Mark s.r.o.

investor: Statutární město Ústí nad Labem

se sídlem: Velká Hradební 2336/8, 401 00 Ústí nad Labem

Zastoupeno na základě pověření:

Bc. Martina Žirovníková, vedoucí odboru městských

organizací, strategického rozvoje a investic MmÚ

část: D.1.1 Architektonicko-stavební řešení

zodpovědný projektant: Petr Mareček, ČKAIT 1103789

vyraboval: Ondřej Štěpánek

skupina dokumentace: DPS

výkres: PŮDORYS 2.NP - NOVÝ STAV

mřížko: datum: formát:

1:100 ČERVEN 2024 A0

šito výkresu: D.1.1-14